

A z a l m a

1. Termesztése

1.1. Hőmérsékletigénye

- Általában: 15–33 °C – a kiegyenlített klímát kedveli
- Évi középhőmérséklet: 9–10 °C
- Vegetációs időben: 18–19 °C
 - –20 °C alatt fagykár

1.2. Csapadékgénye

600–800 mm, ebből 350–550 mm a tenyészidőszakban.

1.3. Talajigénye

- pH-érték: 5,7–7,6
- Humusztartalom: 1–2%

Kissé kiemelkedően sík, illetve kissé lejtős területeket kedveli.

Tartalomjegyzék

1. Termesztése.....	1
1.1. Hőmérsékletigénye	1
1.2. Csapadékgénye.....	1
1.3. Talajigénye	1
2. Felhasználása	1
2.1. Virág.....	1
2.2. Termés	1
2.2.1. Jellemzői.....	1
2.2.2. Tápértéke	2
2.2.3. Gyógyhatása	2
2.2.4. Almafajták	2
3. Az almafélék családja	4
4. Nemes alma.....	4

2. Felhasználása

2.1. Virág

Az almafa virágai is fogyaszthatók; a gyümölcsös édességek kiegészítői. Esetenként cianid előanyagokat tartalmazhatnak, ezért egyszerre csak keveset együnk belőlük.



2.2. Termés



Világszerte közkedvelt gyümölcs, frissen fogyasztható. Kockákra vágva ideális salátákba, levesekhez, befőttnek. Használható szósok készítéséhez és süteményekben is ízletes. Jellegzetes süteménye az almáspite, aminek a töltelékét fahéjjal fűszerezett almapép adja. Pépesítve, akár több más gyümölccsel kombinálva kiváló bébiétel. Kipréselt leve a legtöbb gyümölcsle egyik legfőbb alkotóeleme, kissé fanyar, savanykás ízével ezekben mind dominál. Alkalmas bor és pálinka készítésére is. Vékony, lapos szeletekre vágva, majd kiszárítva almachips készíthető belőle, ami még szárazon is savanykás.

Már a rómaiak korában is 29 almafajtát tartottak számon, előszeretettel fogyasztották és bort is készítettek belőle.

2.2.1. Jellemzői

- víztartalom: 90%
- rosttartalom: 1,3%
- szénhidráttartalom: 9–14%
- almasav-tartalom: 0,4–1 g/100 g



- C-vitamin-tartalom: 5 mg/100 g (az érés előrehaladtával csökken)
- B-vitamin-tartalom: 100 µg/100 g
- energiatartalma: kb. 50 kcal vagy 220 kJ/100 g

2.2.2. Tápértéke

Tartalmaz kalciumot, foszfort, vasat, magnéziumot, nátriumot, káliumot, nyomelemeket, valamint A-vitamint, B-komplex vitaminokat, és némi C-vitamint is, ami a héjban található meg a legnagyobb mennyiségben. A B-vitaminok nagyon jó hatással vannak az emésztésre, mivel serkentik, elősegítik a táplálék felszívódását.

2.2.3. Gyógyhatása

Habár C-vitamin tartalma jóval csekélyebb, mint például a narancs vagy a citromé, mégis a benne lévő ásványoknak köszönhetően nagyon jó hatásai vannak az emésztőrendszerre. Fontos hatóanyaga még a pektin, ami vízben oldva kocsonyás zselét alkot, valamint a héja cellulóz része, aminek béltisztító hatása van.

Alacsony vércukor esetén is hatékony, fogyasztása pótolja az ilyenkor szükséges glukózt.

2.2.4. Almafajták

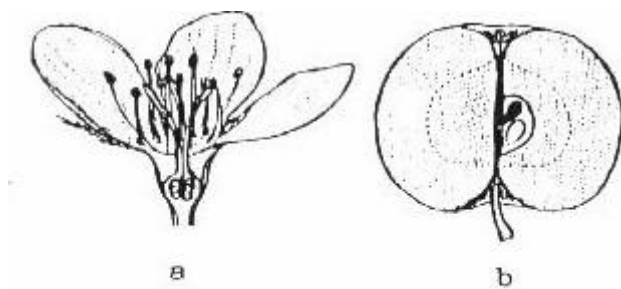
Fajta neve	Érési idő	Nagyság	Szín	Íz
Vista Bella	július eleje	140–170 g	liláspiros, erősen hamvas	édes-savanyú
Julyred	július 3-4. hete	140–150 g	élénkvröses, enyhén csíkozott	édes, kellemesen savas
Éva (<i>Jonathan magonc</i>)	július 4. hete	100–120 g	mélypiros, néha csíkozott	ízletes, édes-savas
Jerseymac	augusztus eleje	120–150 g	piros	fűszeres
Gala (<i>Kidd's Orange Red x Golden Delicious</i>)	augusztus elejétől	150–170 g	változatos	édes, harmonikus
Nyári fontos	augusztus	240 g	halványsárga, napos oldalon halványpirossal csíkozott	rétessalma, savanyú
Summered (<i>McIntosh x Golden Delicious</i>)	augusztus	170–180 g	élénkpiros, fehéres paraszemölcsökkel	savas
Téli arany parmen	augusztus végétől	110–130 g	narancssárga, napos oldalon piros	édes-savas, illatos
Elstar (<i>Golden Delicious x Ingrid Marie</i>)	szeptember eleje	160–240 g	sárgás, narancsvörös	savas-édes, erős aroma
Téli fehér kálvil	szeptember eleje	140–150 g	sárgászöld	borízú, illatos

Fajta neve	Érési idő	Nagyság	Szín	Íz
Jonagold (<i>Golden Delicious x Jonathan</i>)	szeptember 3. hete	140–200 g	világos, élénkpiros	savanykás- édes, fűsze- res
Starking NM47	szeptember vége	220–260 g	sötétbordó, piros	édeskés, illa- tos
Golden Delicious	szeptember vége	130–140 g	zöldessárga, aranysárga	zamatos, édes
Gloster (<i>Glockenapfel x Richard Delicious</i>)	szeptember vége	160–200 g	matt, sötétvörös	enyhén sa- vas, kelle- mes aroma
Golden Reinders (<i>Golden Delicious klón</i>)	szeptember vége	140–180 g	zöldessárga, éretten sárga	enyhén édes
Red Chief	szeptember vége	130–170 g	mélyvörös, viaszos	savas
Gibson Golden Delicious (<i>Golden Delicious klón</i>)	szeptember vége		aranysárga, kevésbé per- zselődik	édes-savas
Wellspur Delicious	szeptember vége	210–240 g	sötétpiros	édes, zama- tos
Téli banánalma	szeptember vége	170–180 g	sárga, napos oldalán kár- minpiros	édes, savas- sága idővel enyhül
Húsvéti rozmaring	október eleje	120–130 g	zöldessárga	enyhén sa- vanykás
Red Rome Van Well	október eleje	150–200 g	élénkpiros	enyhén sa- vanykás, zamatos
Idared (<i>Jonathan x Wagener</i>)	október eleje	160–240 g	fényes, élénkpiros	enyhén savas
Mutsu (<i>Golden Delicious x Indo</i>)	október eleje	180–250 g	zöld-sárgászöld	savas-édes, kellemesen fűszeres
Batul	október eleje	100–120 g	zöldessárga, napos oldalon piruló	üdén sa- vanykás
Florina	október eleje	130–140 g	piros, fehér paraszemölcsökkel	édes, illatos

Fajta neve	Érési idő	Nagyság	Szín	Íz
Braeburn (<i>Lady Hamilton x Cox Orange</i>)	október második fele	110–160 g	téglafehér, napos oldalon csíkozott	kellemes, harmonikus
London Pepin	október második fele	160–200 g	sárgászöld, napos oldalán piros	savanykás, fűszeres
Granny Smith (<i>French Creb magonc</i>)	október vége	170–200 g	zöld	mérsékelt savanykás

3. Az almafélék családja

Fás növények, szórt állású levelekkel. Az alcsalád nagy gazdasági jelentőségű, az almatermésűek a kertészeti termesztési ág legfontosabb növényeinek tekinthetők.



a) virág

b) almatermés

A termő közép vagy alsó állású. Az elhúsosodó vacokkal és a csészelevelek tövével jellegzetes álterméssé, **almaterméssé** alakul, amely a különböző nemzetségeknél eltérő belső és külső felépítésű.

Virágképletük: $K_5C_5A_{10+5+5}G_{\bar{5}-2}$

4. Nemes alma

<p>a) virágos és terméshajtás, b) termő öt összenőtt bibeszálal, c) áltermés hosszmetsete, d) áltermés keresztmetsete egy tűző nagytott képtel.</p>	<p>A nemes alma (<i>Malus domestica</i>) különböző európai fajokból alakult ki a több ezer éves termesztés során.</p> <p>A legrégebben termesztett gyümölcsök közé tartozik.</p> <p>Termete közepes, levelei elliptikusak, színükön gyakran molyhosodók. Bogernyőben álló fehér vagy pirosuló virágai általában önmeddők. A termőlevelek száma öt, a bibeszálak az alapi részükön összenőtttek. Almatermése nem tartalmaz kősejteket, a magház fala pergamenszerű. Termése jól tárolható, hazánk egyik legfontosabb gyümölcse.</p>
---	---